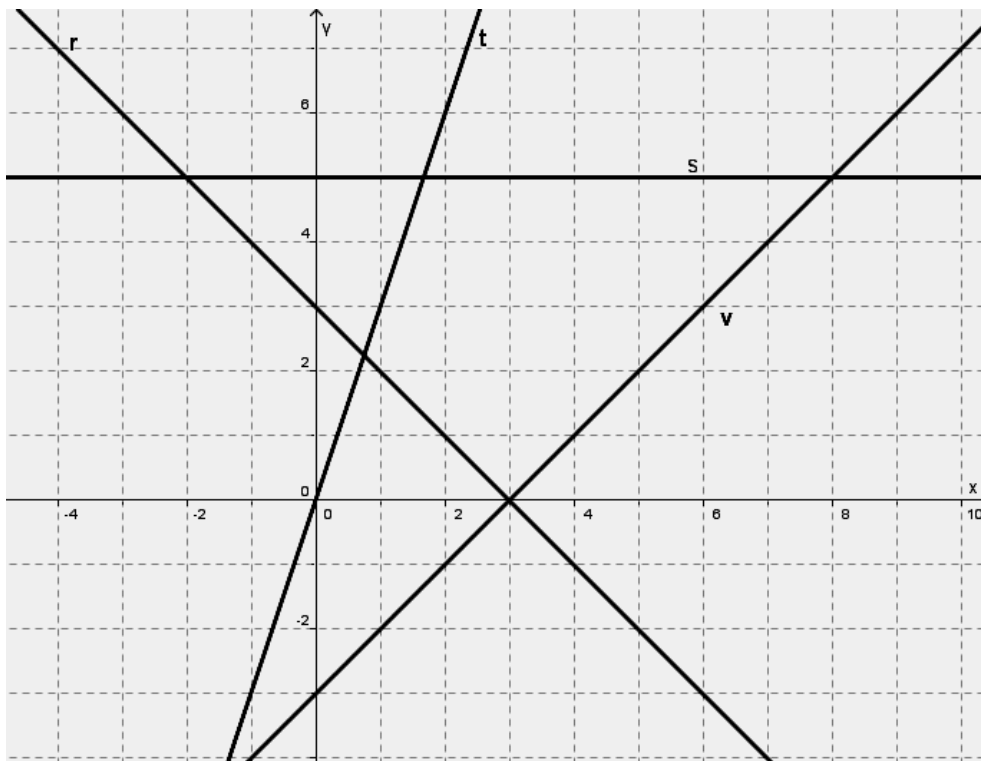


Nome completo: _____ Nº: _____ Turma: _____

Classificação: _____ Professora: _____ Encarregado de Educação: _____

1. Considera as rectas r , s , t e v , representadas no referencial da figura.



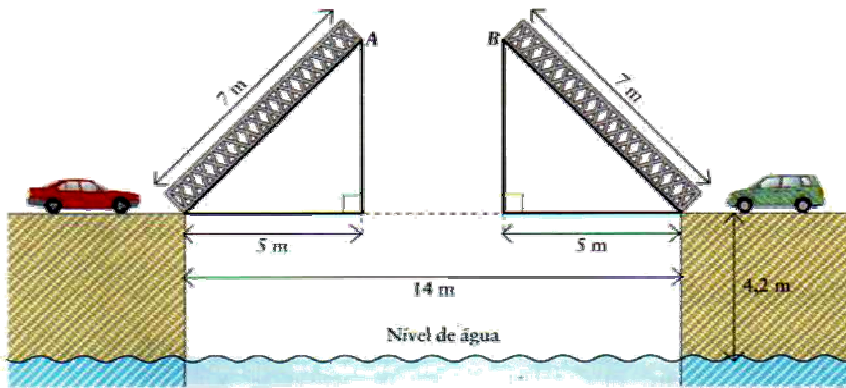
Escreve uma expressão analítica que defina cada uma das funções. Mostra como chegaste à resposta.

2. Considera as funções f e g , definidas por $f(x) = -x + 3$ e $g(x) = 2x - 5$

2.1. Determina $f(2) + g(-5)$

2.2. Indica o valor de x tal que $g(x) = \frac{3}{2}$.

3. Observa a ponte levadiça da figura:



3.1. Qual é a distância entre os pontos A e B?

3.2. Determina a que altura se encontram os pontos A e B relativamente ao nível da água. Indica todos os cálculos que efectuares.

4. O prisma pentagonal da figura, representa uma garagem.

4.1. Determina a área da parte da frente da garagem. Mostra como chegaste à resposta.

